

# エネファームと床暖房のついた住宅を買うと **おトクな3つの理由!**

1

エネファームを使うと

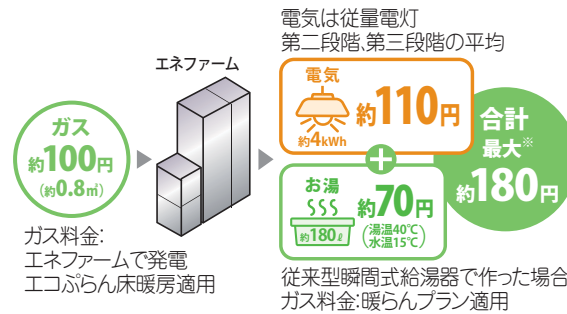
**光熱費が年間約5～6万円<sup>※1</sup>も安くなるんです!**

都市ガスを使って  
電気をつくり、  
お湯もつくるから!

自宅で

●約100円分のガスが、最大<sup>※</sup>約180円分のエネルギーになります

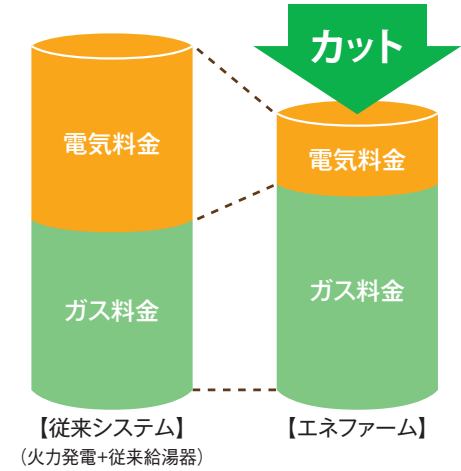
(冬季・その他期平均)



エネファームが最も効率よく運転した場合、電気は買うより、エネファームでの発電がおトク。さらにお湯もついてくる。

※エネファームの定格発電出力(700W発電)時、モデル住宅(一戸建て、延床120㎡、4人家族)の東京ガス試算では1日約7時間。試算条件は下記※2をご参照ください。

■エネファーム導入による光熱費削減効果(イメージ)



戸建住宅(延床面積120㎡)  
4人家族のモデル一例。

**エネファーム  
なら年間の  
光熱費を軽減。**

(ご使用状況等によりメリット額は異なります。機器費・設置工事費は除く)

2

**床暖房って  
とってもおトクで  
快適なんです!**

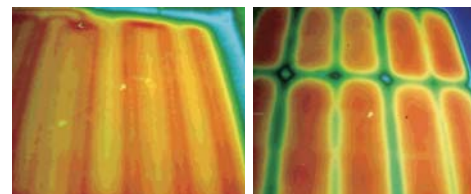
ランニングコスト!

ガス温水床暖房	8畳1室
1日8時間運転で	約140円 <sup>※3</sup>
1ヶ月あたり	約4,200円 <sup>※3</sup>

※3【試算条件】木造8畳1室、温水マット敷設率74%、外気温5℃、フローリング仕上げ、立上り+8時間運転した場合の当社試算例。ガス料金は家庭用ガス温水床暖房契約+エコ割(東京地区等)、電気料金は東京電力の従量電灯B契約の平成26年9月時点の平均原料・燃料価格に基づく、税込金額(基本料金は含まず)。但し、使用状況によりランニングコストは異なります。

温度ムラなし!

電気フローリングタイプはヒーターのパネル周囲が暖まらず、温度ムラが生じることがあります。



出典:東京ガス

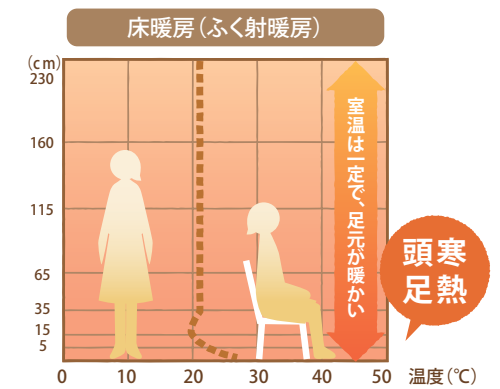
理想的な暖房!

床暖房は床面から暖めるので、足元の温度が一番高くなります。足元からポカポカ暖まるので、ソクゾクするような床からの冷たさがありません。



《室内の温度分布》

出典:空調調和・衛生工学会学術講演論文集2003.9.17~「九州大学大学院原研研究室の実験結果」 試算条件:[床暖房]床表面29℃、室温21℃/[温風暖房]室温25℃



3

**補助金が30万円!!**

エネファームの導入には国の補助金制度がご利用いただけます

〈平成26年度民生用燃料電池導入支援補助金〉

補助金上限額

**30万円/1台**

\*申込受付先着順、予算枠到達時点で申込終了。詳しくはお問い合わせください。

○補助金に関する詳細は、一般社団法人燃料電池普及促進協会「補助金事業センター」Fuel Cell Association(FCA)へ。

募集期間

申込〆切	平成28年1月29日(金) 17時(補助金申込・交付申請書のFCA必着)
補助事業完了 報告書提出期限	平成28年2月29日(月) 17時(FCA必着)

申請枠には  
限りがあります。  
早めのご購入が  
オススメです!

【試算条件】※1 ●戸建住宅(延床面積120㎡)4人家族のモデル一例。当社従来システムとの比較、東京ガスにて試算●ご使用状況によりメリット額は異なります。

●年間負荷/給湯:14.7GJ、風呂保温:1.6GJ、調理:2.2GJ、冷房:8.3GJ、床暖房:9.0GJ、エアコン暖房:4.6GJ、照明他:17.9GJ●電力需要量/ガス・電気併用住宅の場合:5,868kWh●一次エネルギー換算値/電気:9.76MJ/kWh、ガス:45MJ/m<sup>3</sup>●ガス料金:エネファームはエネファームで発電エコぶらん床暖房(家庭用燃料電池契約)、従来システムは暖らんぶん(家庭用ガス温水床暖房契約)(東京地区等、基本料金を含む)を適用。●従来システム/使用機器:ガス給湯暖房機、ガス温水床暖房(居間)、ガスコンロ、居間以外の暖房および冷房は電気エアコンを使用●電気料金:エネファーム、従来システムとも東京電力の従量電灯B契約、契約アンペア40Aを適用。(基本料金を含む)。●ガス・電気料金は、平成26年9月時点の平均原料・燃料価格に基づきます。(税込金額) ※2 ガス・電気料金、年間負荷、年間電力需要は※1によります。なお、基本料金は含まず、ガス料金は冬期C表とその他期B表の平均単価、電気料金は従量電灯B契約の電力量料金の第二段階、第三段階料金の平均単価、水道代含まず。エネファーム:定格出力で運転した場合の試算。従来型瞬間式給湯器効率:80%