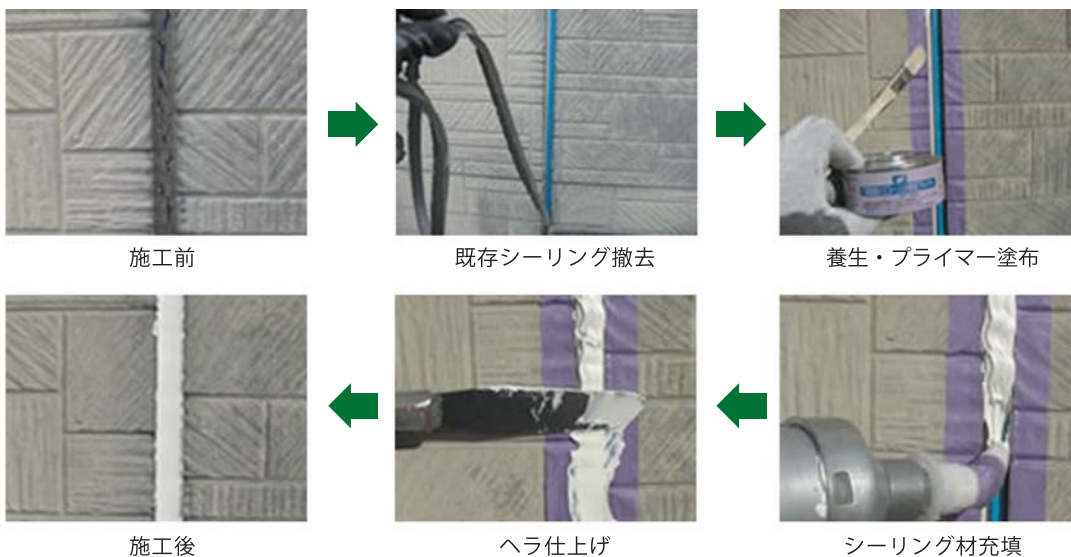


サイディング外壁シーリング打替えプラン

※表示金額は関東エリア標準価格です

■ サイディング外壁シーリング打替えプラン

外壁材間には防水用のシーリング材が施工され、建物を保護しています。シーリング材は永久的なものではありません。お早めのメンテナンス実施をお勧めします。



美観と性能を保つためにはメンテナンスを行うことが重要です

定期的な点検 → 早期メンテナンス

外壁材の褪色、割れ、シーリング切れ → 耐久性の向上

¥ 398,000~
(税別)

● 足場設置 + 部分補修

● 足場無しでの部分補修については別途お見積もりいたします。
※シーリング打替え時に足場を設置したお客様については外壁・屋根塗装時、足場設置費用を無料とさせていただきます。

サイディングのメンテナンススケジュール

実施項目		5年	10年	15年	20年	25年	30年
点検	お施主様	初期点検					
	お施主様	地震、台風後他、年に1回程度実施					
サイディング	サイディング	再塗装	再々塗装	再々塗装	再々塗装	再々塗装	状況に応じて張り替え
	シーリング	状況に応じて部分打ち替え・全面打ち替え					

※サイディングは塗装仕上げの種類と建築物の地域・環境条件や使用条件(建物の形状や部位など)により劣化の進行が異なりますので、メンテナンス時期も一概ではありません。したがってこのメンテナンススケジュールはあくまでも目安としてご活用ください。

注:このメンテナンススケジュールは一般的な塗装仕様(アクリル)について作成したものです。特殊な塗装仕様(クリアー塗装など)については、専門業者(住宅会社様・工務店様)へお問い合わせください。